

LEGENDA ČAR:

- STÁVAJÍCÍ OPLOCENÍ
- HRANICE NOVÝCH POZEMKŮ
- HRANICE POZEMKŮ DLE KN
- HRANICE ŘEŠENÉHO ÚZEMÍ

Stavební pozemky:

1	- 795m ²
2	- 902m ²
3	- 1285m ²
4	- 796m ²
5	- 768m ²
6	- 950m ²
7	- 739m ²
8	- 745m ²
9	- 941m ²
10	- 827m ²
Σ	- 8.748m ²

LEGENDA PLOCH :

[Orange]	KOMUNIKACE - ŽIVICE - 1259m ²
[Yellow]	CHODNÍKY - Z. DLAŽBA - 348m ²
[Light Blue]	SJEZDY K RD - Z. DLAŽBA - 202m ²
[Dark Blue]	PARKOVACÍ STÁNÍ - Z. DLAŽBA - 88m ²
[Green]	ZPOMAL. POLŠTÁŘ - K. KOSTKY - 16m ²
[Cyan]	VAROVNÝ PÁS Z PROFIL. DLAŽBY - 23m ²
[Light Green]	NEOPLOC. VEŘ. ZELENĚ - 1400m ²
Σ ZPEV. PLOCH - 1936m ² (BEZ OBRUB)	

SÍTĚ STÁVAJÍCÍ :

- VODOVOD
- KANALIZACE
- PLYNOVOD
- KABEL. VEDENÍ NN 1KV
- NADZEMNÍ VEDENÍ VN
- SDĚLOVACÍ KABELOVÉ VEDENÍ
- NEPŘÍMÝ SDĚL. KABEL. VEDENÍ
- KABEL. VEDENÍ V.O. + STOŽÁRY

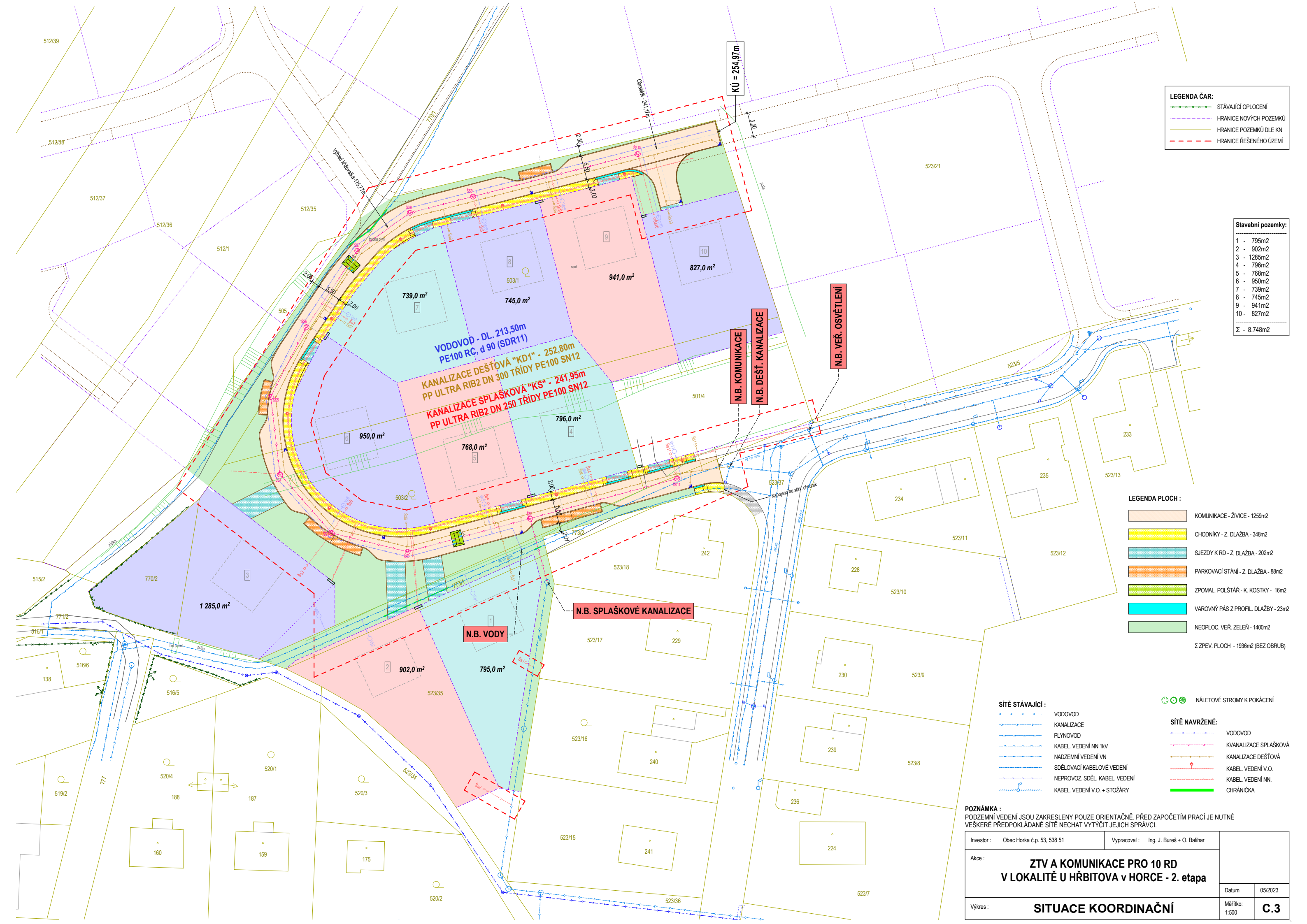
SÍTĚ NAVRŽENÉ :

- VODOVOD
- KANALIZACE SPLAŠKOVÁ
- KANALIZACE DEŠŤOVÁ
- KABEL. VEDENÍ V.O.
- KABEL. VEDENÍ NN
- CHRÁNIČKA

☺ ☺ ☺ NÁLETOVÉ STROMY K POKÁCENÍ

POZNÁMKA :
 PODZEMNÍ VEDENÍ JSOU ZAKRESLENY POUZE ORIENTAČNĚ. PŘED ZAPOČETÍM PRACÍ JE NUTNÉ VEŠKERÉ PŘEDPOKLADANÉ SÍTĚ NECHAT VYTÝČIT JEJICH SPRÁVCI.

Investor :	Obec Horka č.p. 53, 538 51	Vypracoval :	Ing. J. Bureš + O. Balihar
Akce :	ZTV A KOMUNIKACE PRO 10 RD V LOKALITĚ U HŘBITOVA v HORCE - 2. etapa		
Výkres :	SITUACE KOORDINAČNÍ		Datum : 05/2023
	Měřítko : 1:500		C.3



LEGENDA ČAR:

- STÁVAJÍCÍ OPLOČENÍ
- HRANICE NOVÝCH POZEMKŮ
- HRANICE POZEMKŮ DLE KN
- HRANICE ŘEŠENÉHO ÚZEMÍ

Stavební pozemky:

1	-	795m ²
2	-	902m ²
3	-	1285m ²
4	-	796m ²
5	-	768m ²
6	-	950m ²
7	-	739m ²
8	-	745m ²
9	-	941m ²
10	-	827m ²
Σ	-	8.748m ²

LEGENDA PLOCH :

KOMUNIKACE - ŽIVICE	- 1259m ²
CHODNÍKY - Z. DLAŽBA	- 348m ²
SJEZDY K RD - Z. DLAŽBA	- 202m ²
PARKOVACÍ STÁNÍ - Z. DLAŽBA	- 88m ²
ZPOMAL. POLŠTÁŘ - K. KOSTKY	- 16m ²
VAROVNÝ PÁS Z PROFIL. DLAŽBY	- 23m ²
NEOPLOC. VEŘ. ZELENĚ	- 1400m ²
Σ ZPEV. PLOCH	- 1936m ² (BEZ OBRUB)

SÍTĚ STÁVAJÍCÍ :

- VODOVOD
- KANALIZACE
- PLYNOVOD
- KABEL. VEDENÍ NN 1KV
- NADZEMNÍ VEDENÍ VN
- SDĚLOVACÍ KABELOVÉ VEDENÍ
- NEPŘÍMÝ SDĚL. KABEL. VEDENÍ
- KABEL. VEDENÍ V.O. + STOŽÁRY

SÍTĚ NAVRŽENÉ :

- VODOVOD
- KANALIZACE SPLAŠKOVÁ
- KANALIZACE DEŠŤOVÁ
- KABEL. VEDENÍ V.O.
- KABEL. VEDENÍ NN
- CHRÁNIČKA

NALETOVÉ STROMY K POKÁCENÍ

POZNÁMKA :
 PODZEMNÍ VEDENÍ JSOU ZAKRESLENY POUZE ORIENTAČNĚ. PŘED ZAPOČETÍM PRACÍ JE NUTNÉ VEŠKERÉ PŘEDPOKLADANÉ SÍTĚ NECHAT VYTÝČIT JEJICH SPRÁVCI.

Investor :	Obec Horka č.p. 53, 538 51	Vypracoval :	Ing. J. Bureš + O. Balihar
Akce :	ZTV A KOMUNIKACE PRO 10 RD V LOKALITĚ U HŘBITOVA v HORCE - 2. etapa		
Výkres :	SITUACE KOORDINAČNÍ		Datum : 05/2023
	Měřítko : 1:500		C.3